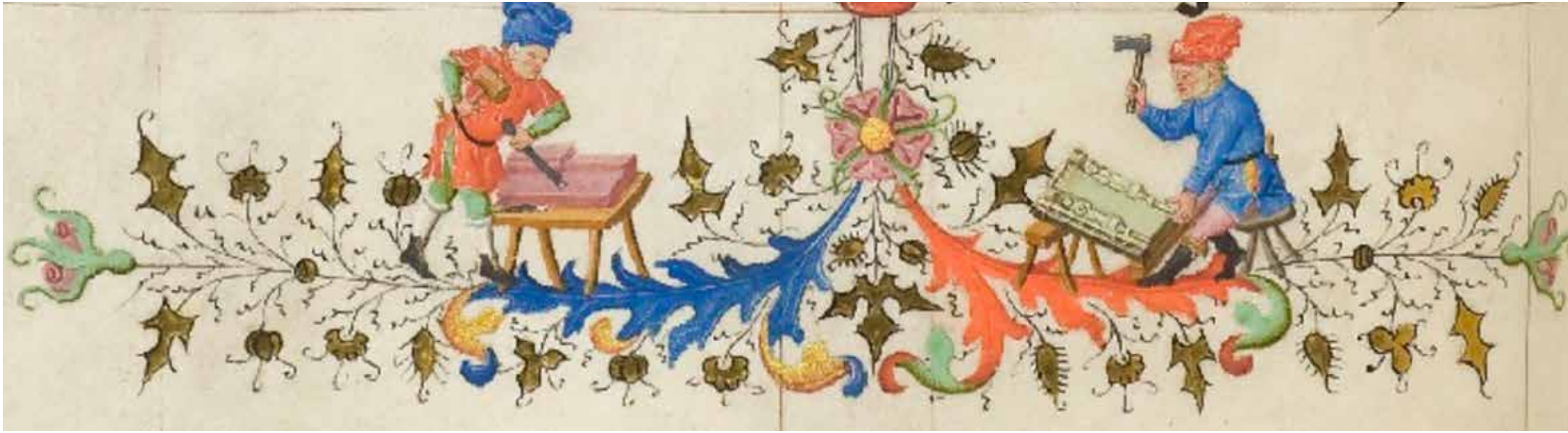


Pioniers IN DE POEL

MOEDERS EN DOCHTERS Parochies in De Poel

In de tweede helft van de twaalfde eeuw (1150-1200) ontstaan de eerste parochies aan de randen van het Poelgebied: Goes en Kloetinge. Met de verdere kolonisatie van de Poel komen in diverse nieuwe dorpen en gehuchten nog meer parochies tot stand.



<< Middeleeuwse steenhouders betrokken bij kerkbouw, miniatuur 15de eeuw.

Na het jaar 1000 strekken de Middelburgse parochies Westmonster (= Westkerk) en Noordmonster (= Noordkerk) zich met een grillige grens uit over gedeelten van de Bevelanden. Kort na 1150 worden Goes en Kloetinge zelfstandige parochies, dochters van de Noordmonsterparochie.



<< Het inwijden van een nieuwe kerk, miniatuur 15de eeuw.

De Utrechtse bisschop of de aartsdiaken van Utrecht stelt samen met de plaatselijke ambachtsheren

de grenzen van de nieuwe parochie vast. Voor Goes is de kreek de Korte Gos de oostgrens, de zuid-

grens is het grondgebied van de Middelburgse Westmonster, en de westgrens is de Poldersedijk bij de nederzetting die later 's-Heer Arendskerke wordt.

Kort na de stichting van de parochie Goes wordt de dochterparochie Wissekerke (Wisse van Schenge?) gesticht. Die gaat het hele noordelijke Poelgebied beslaan. Hier van splitst rond 1200 de dochterparochie 's-Heer Arendskerke (naar Arend van Schenge) zich vervolgens af. Van deze parochie maakt de dochter Baarsdorp zich vervolgens zelfstandig, genoemd naar een lokale edele met de voornaam 'Baars'. Ook de parochie 's-Heer Hendrikskinderen (naar Hendrik van Schenge) is vermoedelijk een doch-

ter van Wissekerke.

De parochies Nisse (eerst: Gerbernisse) en 's-Heer Abtskerke (eerst: Versvliet, later naar de Middelburgse abt genoemd) zijn dochters van de Westmonsterparochie. De parochie Sinoutskerke (van: Siniwald, sini = oud, walda = heerser) is een dochter van de kerk van West-Souburg (Walcheren).

In alle Poeldorpen komen kerken tot stand, behalve in Wiksdorp. De kerken van Goes (1405 stad, 1618 kerkbrand), 's-Heer Hendrikskinderen (afbraak kerk rond 1800) en 's-Heer Arendskerke (verkleining midden negentiende eeuw) wijzigen sterk. Alleen die van Nisse en 's-Heer Abtskerke behouden hun middeleeuwse vorm.

